

## Bastelanleitung

### Kletter- und Spielseil

Sie benötigen

Sisal-Seil  
Allerlei Kunterbuntes  
Edelstahl-Schraubkarabiner

Das Kletter- und Spielseil ist ganz fix gemacht und bietet neben dem Spiel- auch viel Bewegungsspaß.

Die Stärke des Seils sollte je nach Vogelgröße gewählt sein. Dennoch sollte auch für die ganz Kleinen kein dünnes Seil verwendet werden, weil sonst Verletzungsgefahr besteht (mindestens 8 mm stark).

Die Länge des Seiles wird von der Volierengröße bestimmt. Sie wird so gewählt, dass das Seil mit Knoten von oben bis zum Boden reicht.

Begonnen wird am unteren Ende mit einem Knoten. Bevor der Knoten fest zugezogen wird, werden die kunterbunten Kleinigkeiten eingebunden. Wir haben in den unteren Knoten bunte Sisalreste getan und ihn dann fest zugezogen.

Der nächste Knoten beinhaltet frische Weidenästchen, die vorher zu einem Bündel zusammengeschnürt wurden. Daran befestigt wurde ein buntes Holzklötzchen.

Die Metallfreaks unter den Papageien werden an dem nächsten Knoten ihre Freude haben. Dort wurde eine Metallscheibe und ein alter Schlüssel aufgefädelt.

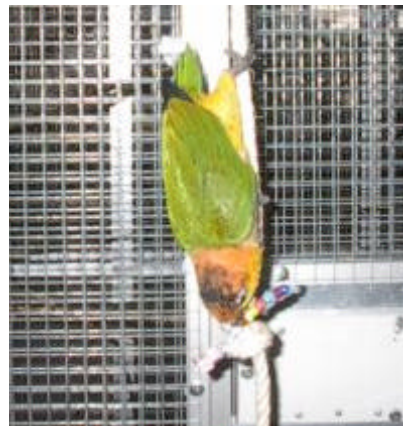
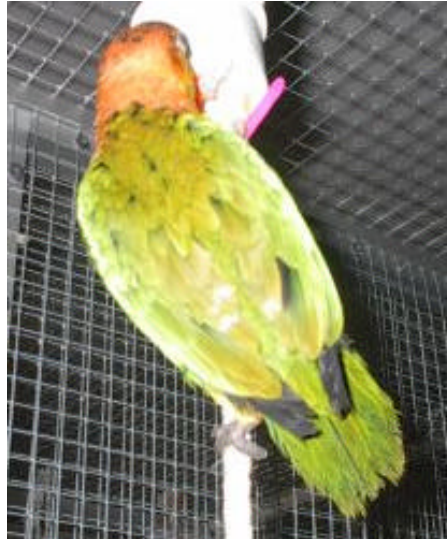
Der nächste Knoten enthält ein Lederbändchen mit Perlen. Am nächsten Knoten ist ein Körbchen oder ein Becher befestigt, in dem sich noch allerlei Leckereien und Reste von Spielzeugen befinden, die zum Teil in Papier eingepackt sind.

Dann wird eine Laufe für den Schraubkarabiner gemacht und schon kommt das gute Stück in die Voliere.



Hinweis: Spielzeuge mit Sisal- oder Baumwollseil sollten öfter kontrolliert werden und nötigenfalls ausgetauscht werden. Wenn das Seil ziemlich aufgedrösel ist, besteht die Gefahr, dass sich die Vögel darin verfangen können.

Ein paar Bilder von unseren Rostkappen-Papageien Carlita und Pepe zeigen, wie viel Spaß man mit dem Seil haben kann – ganz egal in welcher Lage!



[www.papageien-aue.de](http://www.papageien-aue.de), Dezember 2008